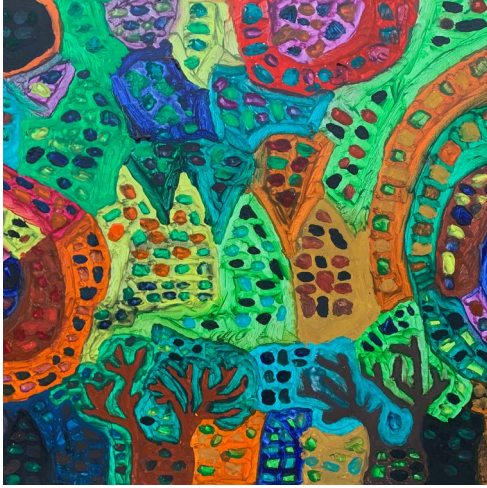


KUNSTAUSSTELLUNG: BILDER & KERAMIK

10. JANUAR – 2. FEBRUAR 2025

MILAN FRIEDLI



MENEL RACHDI



NICOLE ZIEGLER



VERNISSAGE
FREITAG
10. JANUAR 2025
AB 17.00 UHR

19.00 Uhr: Konzert von der
Musikschule Oberemmental
mit der Band NEVR DER.
Leitung: Niculin Christen

FINISSAGE
SONNTAG
2. FEBRUAR 2025
AB 14.00 UHR

Öffnungszeiten:
Montag bis Sonntag,
10.00 – 19.00 Uhr
Freier Eintritt / Kollekte

Die Künstler und
die Künstlerin sind
an folgenden Daten
anwesend:

Milan Friedli
Fr. 10.01.25 / Sa. 11.01.25
So. 12.01.25

Menel Rachdi
Fr. 10.01.25 / Sa. 11.01.25
Sa. 18.01.25 / Sa. 25.01.25
Sa. 01.02.25 / So. 02.02.25

Nicole Ziegler
Fr. 10.01.25 / Mi. 15.01.25
Mi. 22.01.25 / Mi. 29.01.25
So. 02.02.25
(Mittwochs jeweils
14.00 – 16.00 Uhr)

MURHOFERHUS · ÄRDE

Trubschachen ist mit der
Bahn oder dem Bus gut
erreichbar.

Dorfstrasse 16
3555 Trubschachen
Emmental